



**Parking
intelligente**



Descripción de la solución

El tráfico rodado y, más concretamente, la búsqueda de aparcamiento afectan directamente a la calidad del aire que respiran los ciudadanos.

Es por ello, que las soluciones de parking inteligente pueden ayudar a paliar los efectos perjudiciales del tráfico en la economía y en el medio ambiente:



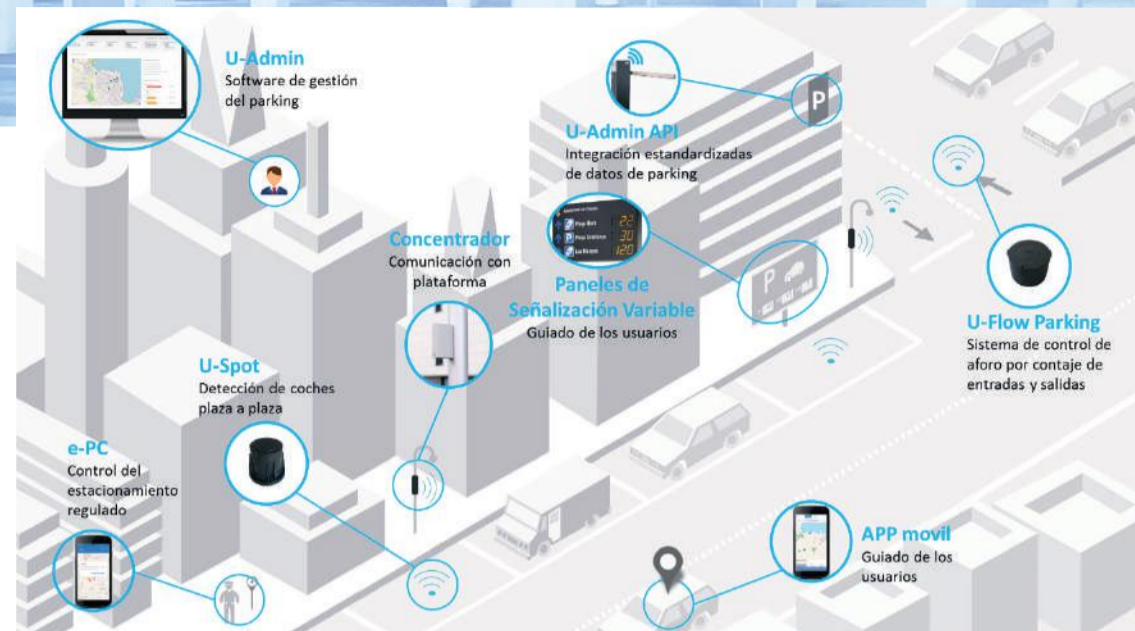
El sistema de parking inteligente cuenta con 4 niveles bien diferenciados:

Nivel 1 - Red de sensores inalámbricos que se encargan de la captación de datos y de su transmisión a la red de nodos de comunicación. Los sensores detectan las variaciones de campo magnético terrestre generadas por el pasaje de un vehículo.

Nivel 2 - Red de nodos de comunicación encargados de la transmisión de los datos de los sensores a la nube. Está formada por Repetidores, que extienden el rango de comunicación de los sensores y por los Concentradores que transmiten los datos de los sensores a los servidores en la nube vía 3G/GPRS, Wi-Fi o Ethernet.

Nivel 3 - Plataforma software: capaz de procesar los datos de los sensores y convertirlos en información útil mediante la aplicación de algoritmos inteligentes.

Nivel 4 - Paneles digitales informativos: instalados en los sitios claves de decisión del municipio, para dar a conocer a los conductores, en tiempo real, la disponibilidad de las plazas de las zonas monitorizadas.



¿Qué datos es capaz de proporcionar esta solución?

- Información sobre el estado de las plazas de parking (libre / ocupado).

Además, tiene la capacidad de:

- Determinar el tiempo medio de estacionamiento.
- Optimizar rutas en función de las plazas disponibles (app de guiado).



Beneficios de utilizar esta solución

- Reducir el tráfico en la ciudad.
- Reducir los estacionamientos en el segundo carril de circulación.
- Reducir la contaminación.
- Optimizar los espacios de parking disponibles.
- Obtener información en tiempo real para poder analizar las tendencias del tráfico.
- Mejorar la calidad de vida de los ciudadanos.